

60 YAŞINA
Sinan Genim'e
Armağan **MAKALELER**

**SİNAN GENİM'E ARMAĞAN
MAKALELER**

Yayın Kurulu

Ara Altun, Köksal Anadol, Oktay Belli, Oğuz Ceylan,
Dila Çakıl, Havva İşkan, Ebru Karakaya, Belma Barış Kurtel,
Nazan Ölçer, Coskun Özgünel, Şerafettin Yılmaz

Editör

Oktay Belli
Belma Barış Kurtel

Düzenleme Kurulu

Dila Çakıl, Ebru Karakaya,
Belma Barış Kurtel, Sinan Şenil

Tasarım - Uygulama

Savas Çekic Tasarım Atölyesi
Havyar Sokak 27/3 Cihangir 34433 İstanbul
T: 0 212 249 69 18 F: 0 212 245 50 09
E: savas@savascekic.com

Redaksiyon

İsa Kayaalp

İngilizce Çeviri - Düzelti

Mete Aksan

Kapak Fotoğrafı

Murat Germen

Baskı - Cilt

MAS Matbaacılık A.Ş.
Dereboyu Caddesi Zagra Binası Maslak 34398 İstanbul
T: 0 212 285 11 96 F: 0 212 276 59 55
E: info@masmat.com.tr

ISBN 975-00011-1-7

Bu kitabın geliri Türkiye Anıt Çevre Turizm Değerlerini Koruma Vakfı'na bağışlanmıştır.

© 2005

Her hakkı mahfuzdur. Bu yayının hiçbir bölümü kopya edilemez.

Dipnot vermeden alıntı yapılamaz ve Türkiye Anıt Çevre Turizm Değerlerini Koruma Vakfı'nın yazılı izni olmadan elektronik, mekanik, fotokopi vb. yollarla kopya edilip yayımlanamaz. Kitapta yer alan makalelerin sorumlulukları yazarlara aittir.

Dağıtım-Distribution

Ege Yayınları

Arslanyatağı Sokak 35/2 Cihangir 34433 İstanbul
T: 0 212 244 75 21 F: 0 212 244 32 09
E: zero@kablonet.com.tr

1890'lardan 1940'lara
Fotoğraflarla
Antalya-Kaleiçi

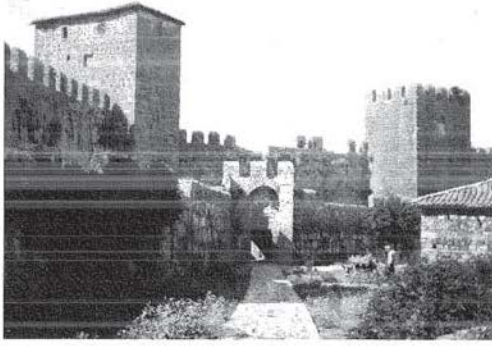
Nezih Başgelen *

Antalya, Akdeniz dünyasında XX. yüzyıl başlarına kadar geleneksel yerleşim dokusunun bütün özelliklerini korumuş liman şehirlerinin en özgün örneklerinden birisi olarak, onu görmüş pek çok gezginin ve araştırmacının haklı hayranlığını kazanmıştır.

Ne yazık ki, 1910'lerden itibaren tümüyle sağlam duran kalesinin surlarının ve burçlarının yıkılmasıyla başlayan talihsiz bir süreç, Kaleiçi'nin tamamıyla koruma altına alınmasına değin, pek çok eseri bu eşsiz tablodan söküp almıştır.

Kalanların geleneksel değerleriyle yaşamlarını sürdürebilmesinde gerekli olan restorasyon ve fonksiyon kazandırma çalışmaları açısından ise, Antalya Kaleiçi'nde son yirmi yılda başarılı uygulamalar da gerçekleştirilebilmiştir. Bunlar içinde örnek sayılabilecek bir dizi restorasyon projesi 1990'larda Sinan Genim tarafından hayata geçirilmiştir.

Ülkemizde uzmanlık alanında teoriyle pratiği, eğitimle uygulamayı başarıyla birlikte götürebilmiş ender kişilerden biri olan Sinan Genim'e, uzun yıllardır ilgi ve sevgiyle topladığım Antalya Kaleiçi'nin eski fotoğraflarından bir seçkiyi, adına çıkarılan bu eserde armağan olarak kendisine sunmaktan mutluluk duymaktayım.



Resim 1-2: 1892'de Antalya Kaleiçi'nden çeřitli görünümler



1890'larda Antalya Kaleiçi



Saat Kulesi ve Paşa Camii'ne doğru bakış



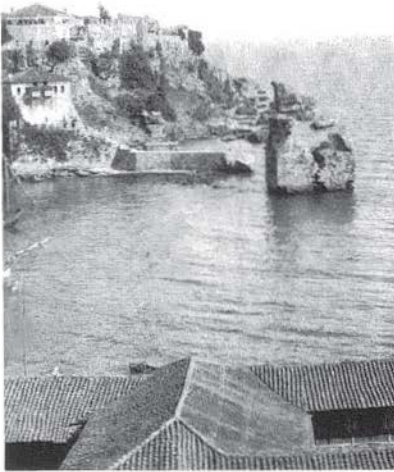
Kaleiçi'nin karakteristik yerleşim dokusu. Falezlerden eski limana ve Kaleiçi'ne bakış



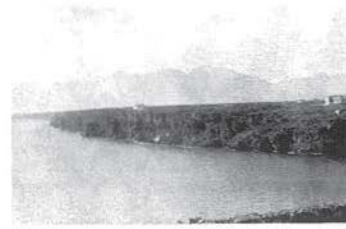
1930'larda Antalya



Limanı koruyan kaleden Hıdırlık Kalesi'ne kadar eski kent surları



1890'larda Antalya Limanı'nın girişi



İnanılması zor bir peyzaj, Kaleiçi'nden Meteoroloji Binasına bakış