

MİLLÎ KÜLTÜR

AYLIK DERGİ

SAYI: 71 NİSAN 1990

Sahibi ve Yazı İşleri Müdürü
KÜLTÜR BAKANLIĞI Adına
Alâettin KORKMAZ
Yayımlar Dairesi Başkanı

Yazı Kurulu

Alâettin KORKMAZ
Abdülkadir ŞAŞMAZ - Nail TAN
Filiz SEMİZ - Ü. Yaşar GÖZÜM

Bu Sayıyı Baskıya Hazırlayanlar
Filiz SEMİZ - Ü. Yaşar GÖZÜM

Kapak Düzeni : **Nur OKAN**
Kapak Resmi :

Selimiye Camii

İdare Yeri

Kültür Bakanlığı
Yayımlar Dairesi Başkanlığı
Sürelî Yayınlar Şubesi
Atatürk Cad. 29 Ulus / ANKARA
Tel : 309 08 50 (30 Hat)-312 51 94

FİYATI : 2.500 TL.

Yıllık Abone : 30.000 TL.

(Öğretmen ve Öğrenciler : 15.000 TL.)

Yurtdışı Abone : 30 DM, 15 \$

ABONE YAZIŞMA ADRESİ

Kültür Bakanlığı

Döner Sermaye İşletmeleri

Merkez Müdürlüğü

Dr. Mediha Eldem Sok. No : 18

Yenişehir / ANKARA

Tel : 133 99 81 (3 hat)

Banka Hesap No : Ziraat Bankası
Sihhiye Şubesi 249 Nolu Hesap

Reklâm Tarifesi

Arka Kapak (Renkli) : 2.500.000 TL.

Tek Renk : 1.500.000 TL.

Ön - Arka Kapak İçi (Renkli) : 2.000.000 TL.

Tek Renk : 1.500.000 TL.

İç Sayfalar (Renkli) : 1.500.000 TL.

Tek Renk : 1.000.000 TL.

Baskı : **MAS MATBAACILIK**

Meşrutiyet Cad 41/B

Tel: 134 48 41 - 134 49 05

Bakanlıklar / ANKARA

İÇİNDEKİLER

Millî Kültürden Size	3
Sinan'ın Yetiştığı Ortam ve Estetik Anlayışı <i>Doç. Dr. Hamza GÜNDOĞDU</i>	4
Bana Ulaşır (Şiir) <i>Muhsin İlyas SUBAŞI</i>	7
Toplu Soruşturma <i>Ümit Yaşar GÖZÜM</i>	8
Sanatçı Gözüyle Mimar Sinan <i>Dr. Müjgan CUNBUR</i>	18
Bitmeyen Yalnızlık (Şiir) <i>Coşkun ERTEPİNAR</i>	21
Mimar Sinan'ın Eserlerinde Selçuklu ve Beylikler Dönemi Mirası <i>H.Rahmi ÜNAL</i>	22
Gazellere Boğdum Çevremi (Şiir) <i>Divanı Kebir'den Bugünün Diliyle Söyleyen Semih SERGEN</i>	26
Mimar Sinan'ın Ana Yollar Üzerine İnşa Ettiği Menzillikülliyeleri <i>Fatih MÜDERRİSOĞLU</i>	27
Antalya Kaleiçi Türk Evleri Üzerine <i>Musa SEYİRCİ</i>	30
Kitap Tanıtma	32
Mareşal Fevzi Çakmak'ın Aziz Hatırasına <i>Muzaffer ÖZDAĞ</i>	33
Bir Tarih Sayfası <i>Mareşal Fevzi Çakmak</i>	36
Orta Asya Kazak Türklerinin Deştanı Alpamış Hakkında Açıklamalar <i>Muhtarhan ORAZBAYOĞLU</i>	38
Duymadıkları Acı İçin Ağlayan İnsanlar (Röportaj)	40
Yazma ve Basma Kitaplarımız <i>Süleyman TÜRKMEN</i>	44
Çiçekleri Bir Bilseniz <i>İlhan YARDIMCI</i>	45
Azerbaycan'ın Büyük Fikir Adama ve Şairi B.Vahapzade <i>İsmail Alpaslan</i>	47
Türk Romanı ve Dış Türkler: Gönül Hanım <i>Ramazan KAPLAN</i>	50
Nâbî'nin "Hayrî-Nâme" Adlı Eseri <i>Ali Fuad BİLKAN</i>	52
Ne Güzel (Şiir) <i>İsmail ÖZMEL</i>	55
15. Y.Y.dan Günümüze Ankara'nın Sosyal ve Kültürel Hayatında Hacı Bayram-ı Veli'nin Yeri <i>Nail TAN</i>	56
Vefalı Bir Dost (Şiir) <i>Rıza AKDEMİR</i>	59
Bir Sepet Kiraz <i>Önder GÖÇGÜN</i>	60
Barış Çubuğu (Hikâye) <i>Sabahat EMİR</i>	64
Millî Kültür'e Mektuplar	67
HABERLER	68

* Kültür ve Tabiat Varlıklarını Koruma Kurultayı Yapıldı

* Türkiye Eurimages'e Üye Oldu. * Hacı Bayram-ı Veli'ye Büyük Sevgi.

* Tiyatro Başarı Ödülleri Dağıldı. * XXVI. Kütüphane Haftası Kutlandı.

* Saha Araştırmaları. * Bilim ve Teknoloji Vektöründen 14'ncü Konferans.

* Taşrada Kültür-Sanat Dolu Cumartesi * Gençlik Dergisi İsim

Yanışması Sonuçlandı. * Kültür Bakanlığı Üniversite İşbirliği.

* Yeni Kültürel Değişim Programları. * İran İslam Cumhuriyeti Film Haftası Başladı.

ANTALYA KALEİÇİ TÜRK EVLERİ ÜZERİNE

*Hüner bir şehri bünyelad eylemektir.
Reaya kalbin abad eylemektir.*

Fatih Sultan Mehmet (*)

Musa SEYİRCİ()**

Ülkemizde Türk evlerinin en güzel örneklerini Antalya'da Akseki'de, Afyon'da, Alanya'da, Milas'ta, Yatağan'da, Bodrum'da, Muğla'da, Göynük'te, Tokat'ta, Trabzon'da, Niksar'da, Divriği'de, Erzurum'da, Safranbolu'da, Kütahya'da, İzmir'de, İstanbul'da bir bütün, bir doku olarak görmemiz mümkündür.

Bugün Türkiye'nin Riviyerası olarak bilinen Antalya'yı Helenistik dönemde Bergama Kralı II. Attalos (İ.Ö. 159-138) kurmuştur.

Günümüz Antalya'sını güzel, çekici kılan, tarihinin, denizinin, güneşinin yanısıra biraz da Türk ustaların elinden çıkan güzel görünüm, dokular oluşturan Kaleiçi evleridir.

Lidya, Pers, Helenistik, Roma, Bizans dönemini yaşayan Antalya'nın Türk-İslâm egemenliğine geçişi, Selçuklu Komutanı Sü

*) **Fatih Sultan Mehmed**'in Türkçe Vakfiyesi. s. 36, Vakıflar Genel Müdürlüğü Yayınları, Ankara, 1983

***) Araştırmacı-Yazar. Antalya İl Kültür Müdür Yardımcısı.

1) Hazırlayan İsmet Parmaksızoğlu, **İbn Batuta Seyahatnâmesi**'nden Seçmeler, Kültür Bakanlığı Yayını, Ankara 1981, s.3-4.



Aslına uygun onarılmış bir Kaleiçi evi

leyman Şah zamanındadır. (1085)

14. yy. da Alanya üzerinden Antalya'ya gelen ünlü gezgin İbn Batuta seyahatnâmesinde Antalya için şöyle der:

"Bu şehir, genişlik, büyüklük ve azamet itibarıyla dünyanın en güzel şehirlerinden biridir. Şehir, gerek plânı, gerek bakımı ile de öteki ülkelerdeki benzerlerinin üstünde bulunmaktadır.(...) Şehrin çevresini, yukarıda kaydettiğimiz bütün mahalleri de içine

alan büyük bir sur kuşatır. Buranın bağ ve bahçeleri pek çok olup, nefis meyvaları vardır."

Bugün İbn Batuta'nın pek çok diye sözünü ettiği bağ ve bahçeleri istenilen düzeyde görmek mümkün olmasa da Kaleiçi evlerini kuşatan surların büyük bir bölümünü görebiliriz. Değişik Osmanlı padişahlarınca da onartılan surların özellikle Yat Limanı kısmındaki bölümü bugün de dimdik ayakta. Surların bu bölümü son olarak 1987 yılında Kül-

tür ve Turizm Bakanlığı'nca onartılmıştır.

1979 yılında, Kültür Bakanlığı, Gayrimenkul Eski Eserler ve Anıtlar Yüksek Kurulu Başkanlığı'nca kentsel sit alanı olarak, koruma altına alınan Kaleiçi evleri, bizim insanımızın bizim ustalarımızın ürettiği halk yapı sanatının en güzel örnekleridir.

Kültür Bakanlığı'nca yapılan buradaki koruma Türk İslâm sanatı, Türk halk mimarlığı adına çok olumlu, çok yerinde bir girişimdir. Herşeyiyle Türk insanının ürünü olan bu evlerin kökenini, esin kaynağını, bir yanıyla Oğuz konar-göçerlerinin, "kırk pencere sarayımız" diye adlandırdıkları karaçadırdı, diğer yanıyla İlkçağ Anadolu halk mimarisinde aramak mümkündür.

Halk yapı sanatının seçkin örneklerinin bulunduğu Kaleiçi'ndeki evleri korumadaki amaç onları kesinlikle kaderleriyle başbaşa bırakmak, yok olmasına, yıkılmasına seyirci kalmak değildir. Türk-İslâm yapı sanatının bu özgün örneklerini aslına uygun olarak onarmak, günün şartlarına göre yeni fonksiyonlar vermektir. 1980'den bu yana bu evlerin çoğu onarılarak turizme açılmış ve sevindirici, yüz güldürücü sonuçlar alınmıştır.

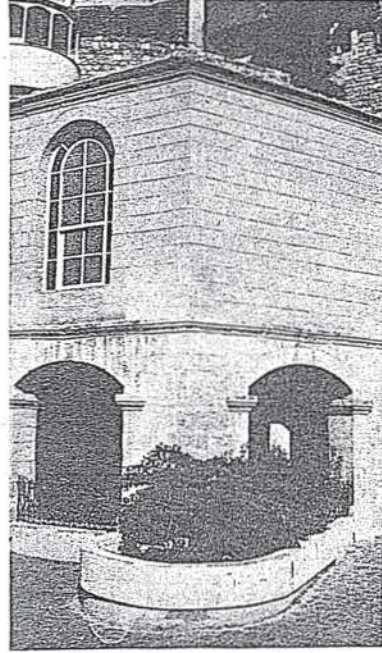
Geçmişte Kaleiçi evlerini yapan "ustalar bir evin çatısını kapatınca keser oynatırlar. Keseri tahtanın üzerinde tıkratarak bir ezgi tutturlar. Öyle ustalar varmış ki, keseri oynattı mı

2) C. Bektaş- Z. Oral. Antalya, İstanbul, 1989, s. 21.

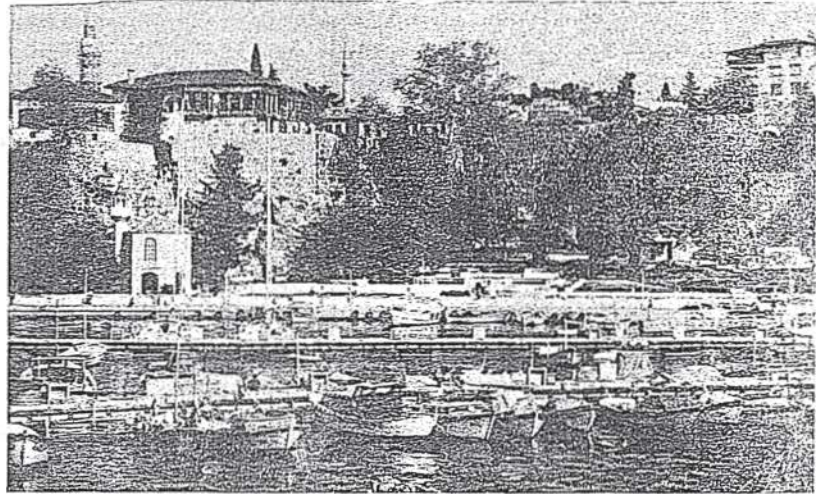
yirmi keser birden takırdıyor sanırmışsınız. Bu, işini bitirmenin bildirilmesiymiş. Emeginin kutlanmasını istemekmiş. O

zaman askı asılmış. Çatının üzerine bir bayrak dikilir, bir başka direk arasına ip gerilmiş. Evi yaptıranın hısımı-akrabası, konu-komşusu ustalara armağan getirip bu ipe asarlarmış"2. Türk insanının yardımlaşmasını, komşuluk ilişkilerini gösteren ne güzel bir örnek.

Kaleiçi, Kırkmerdiveni, Ahi Yusuf Camii, Kesik Minaresi, Karatay Medresesi, Paşa Camii, Türk şaheseri Yivli Minaresi ile, basma perdeli, ahşap verandala-



Kaleiçi yat limanı mescidi



Serüştü evleri ve yat limanı

rında açan hüsnüyusurlarıyla evleri bir açık hava müzesi görünümündedir. O evler ki, bahçesindeki kuyularıyla serinlik, portakal, limon bahçeleriyle kokudur, renktir, taşlıklarıyla söyleşidir, dostluktur. Şehinşah odalarıyla saltanattır.

Akdeniz iklimine uygun dar Selçuklu sokakları, arabaların, develerin geçebileceği büyüklükteki taş kemerli söveli sokak kapıları. Bir sanat eseri olan kapı tokmakları, tavan ve duvar süslemeleri, cumbaları, kafesleri, eyvanları, kileri, mutfakıyla iki katlı ahşap Türk evleri güzel bir doku oluştururlar. Selçuklu sokaklarında, ahşap evlerde yer yer antik parçalar göze çarpar. Bu antik parçalar bazen bir köşe taşıdır, bazen bir söve taşı ya da bir direğe sütun başlığı olmuştur.

Bu antik taşlara zarar vermeden kullanan yapı ustaları bir bakıma Türk insanının yapıcılığını, koruyuculuğunu, eski esere, sanata olan saygısını göstermişlerdir.