



**ULUSAL SEMPOZYUM**

**GÜNÜMÜZDE YURT İÇİ  
MEVLEVÎHÂNELERİNİN  
DURUM VE KONUMLARI**

**9 - 10 Aralık 2013  
KONYA**

**BİLDİRİLER-SUNUMLAR**

KONYA / 2017

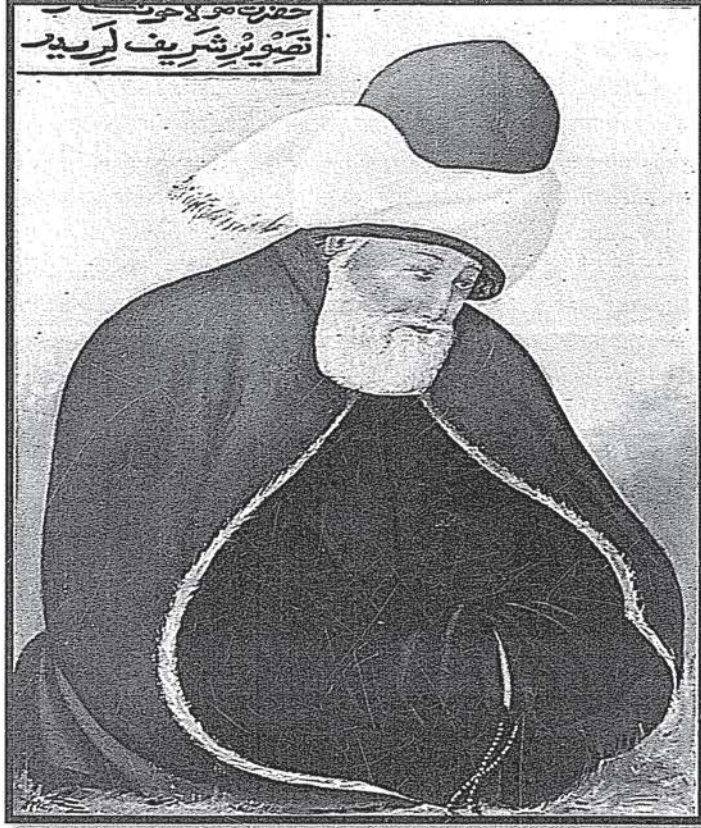
## KONYA MEVLÂNA DERGÂHI CUMHURİYET DÖNEMİ RESTORASYONLARI

Naci BAKIRCI\*

*Dr. Naci Bakırcı, "Konya Mevlâna Dergâhi'nin Müze Haline Dönüştürülmesi ve Cumhuriyet Dönemi Onarımları" başlıklı sunumunda Konya Mevlevîhânesi'ni eski fotoğraflarıyla değerlendirmiştir. Sayın Bakırcı, Mevlevîhânenin kuruluş sürecini Sultan'ul Ulema Bahâeddin Veled'in (1231) ölümünden itibaren anlatırken; 1996 yılında yapılan çalışmalarda Selçuklu dönemine ait ve Sultan Veled tarafından başlatıldığı düşünülen küçük bir semâhane, mescit ve Bab'ül-Aktab'ın mezarlarının devamı verebilmesi için bu küçük tekkenin XVI. Yüzyılda Gedik Ahmet Paşa tarafından bugünkü külliye şekline dönüştürüldüğünü belirtmiştir. Sayın Bakırcı, rahmetli Yusuf Akyurt'un çektiği Mevlevîhâne fotoğraflarıyla sunumunda Mevlevîhâne'nin çekirdeği kabul edilen Kubbe-i Hadra hakkında da ayrıntılı bilgiler vermiştir. Kubbe-i Hadra'nın çinilerinin bugün olduğu gibi dikey değil yatay olarak 1391 yılında Karamanoğlu Halil Bey tarafından yaptırıldığını günümüzdeki çinilerin 1965 yılında Kütahya Çini Fabrikasında yaptırıldığının Kubbe-i Hadra'ya ilave edilen beş kubbenin Karamanoğlu döneminde inşa edildiği ve XVI. yüzyılda semâhanenin, III. Murat döneminde de derviş hücrelerinin ilave edildiğini, bugünüme ulaşmayan Mevlevîhâne'nin duvarlarının ise Fatih Sultan Mehmet tarafından inşa edildiğini belirtmiştir. Sunuma Mevlevîhâne'nin iç kısımlarının tanıtılmasıyla devam eden Sayın Bakırcı, 1925'ten itibaren Mevlevîhânenin müze olarak kullanıma başlandığı süreç hakkında da detaylı bilgiler vermiştir. Mevlevîhânedeki bütün eşyaların kayıt altına alındığını ve 1927 yılında Mevlevîhâne Müze olarak açıldığını da sözlerine ekleyen Bakırcı, bir yıl sonra da Müzedeki kitapların bugünkü müdür odasında bir ihtisas kütüphanesi oluşturularak araştırmacıların hizmetine sunulduğunu ifade etmiştir. Ayrıca 1928 yılında Kitabeleri Kaldırma ve Kazıtma Kanunu sonrası müzedeki bütün kitabeler kaldırılmadan önce kayıt altına alındığını ve kaldırıldığını, 1934 yılında Şadırvan'ın üst kısmı, bahçede bulunan Neyzenler kısmındaki mezar taşlarının kaldırıldığını, Hamuşân'ın boşaltıldığını, Derviş hücrelerinin ara duvarları kaldırılarak koridor*

\* Dr., Mevlâna Müzesi, nacibakirci@hotmail.com

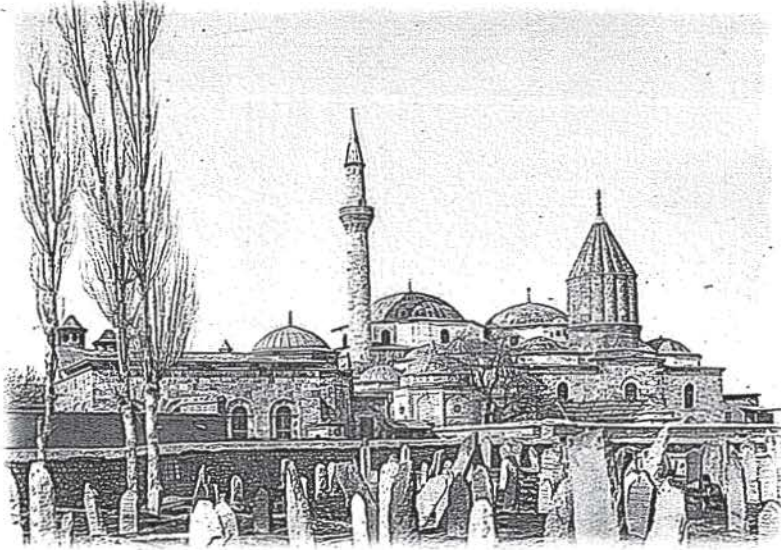
haline getirildiğini ve arkeolojik eserler konularak sergilendiğini de belirtmiştir. 1954 yılı Mevlevîhâne için yeni bir dönemin başlangıcı olmuş, Konya Mevlana Müzesi adıyla yeni bir teşhirle açılmış ve 1969 yılında eski duvarlar yıkılarak bugünkü ihata duvarları yapılmıştır. Sayın Bakırcı ayrıca 1992’de müzede ciddi bakımlar yapılarak sıva altında kalan süslemeler çıkarıldığını, tekrar şadırvanın üst kısmının rekonstrüksiyona tabi tutulduğunu, 1996 yılında Mevlevîhâne’nin Matbah kısmının yeniden açıldığını, Gül bahçesinin oluşturulması için pek çok istimlakların yapılarak Mevlevîhâne alanının 18000m<sup>2</sup>’ye çıkartıldığını sözlerine eklemiştir. 2009 yılında MEVKA’nın da desteği alınarak derviş hücreleri yeniden eski haline getirildiğini de söyleyen Sayın Bakırcı Konya Mevlevîhânesinin Selçuklu döneminden itibaren başlayan hikâyesini, geçirdiği bakım ve onarımları ilgi çekici fotoğraflarla süsleyerek tebliğini tamamlamıştır.



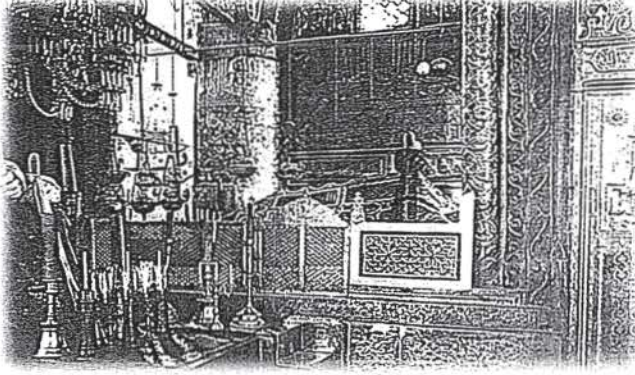
Resim 1



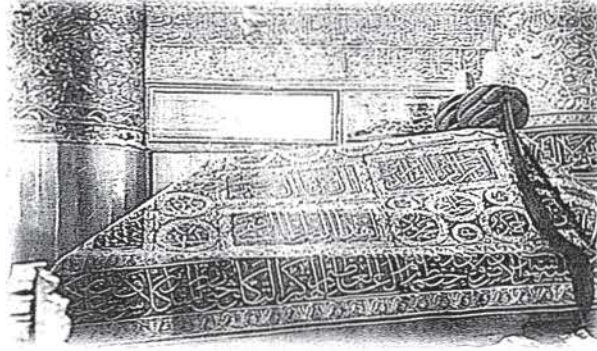
*Resim 2*



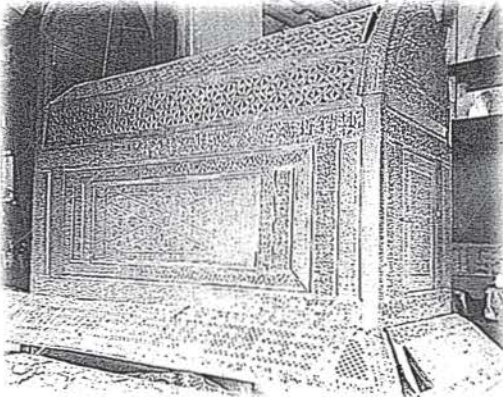
*Resim 3*



Resim 4



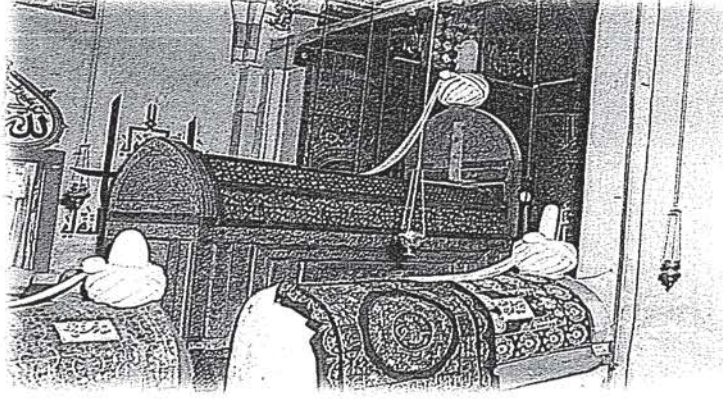
Resim 5



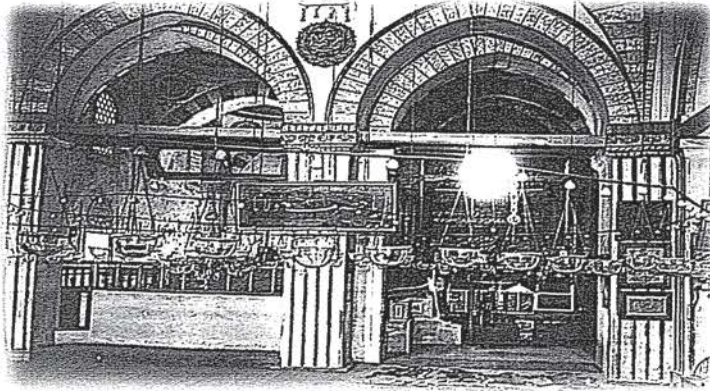
Resim 6



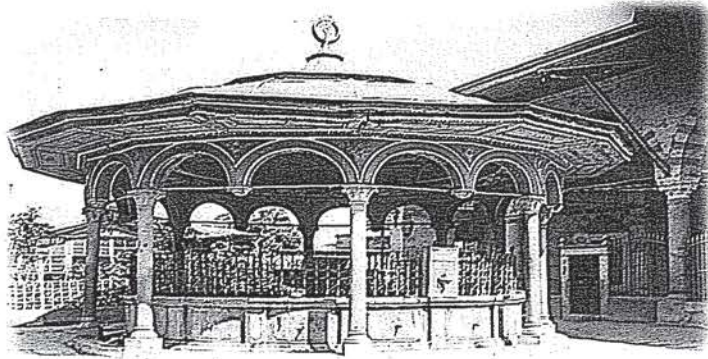
Resim 7



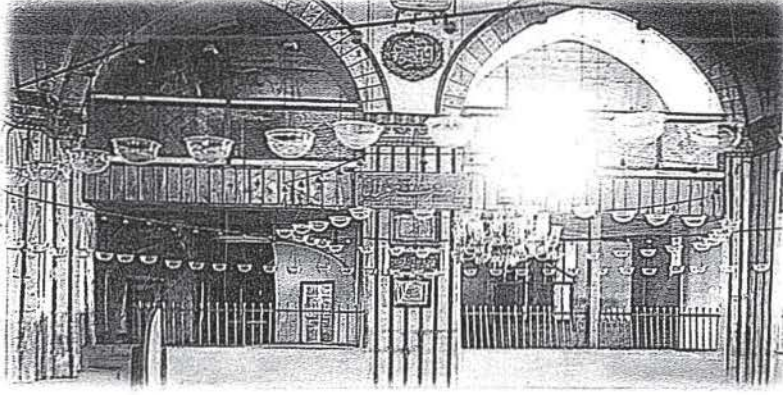
Resim 8



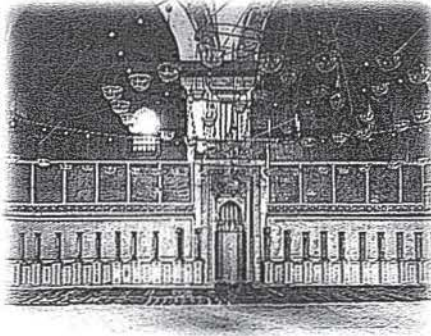
Resim 9



Resim 10



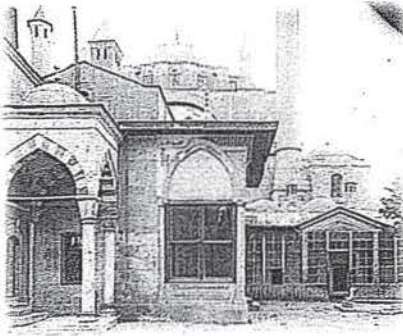
Resim 11



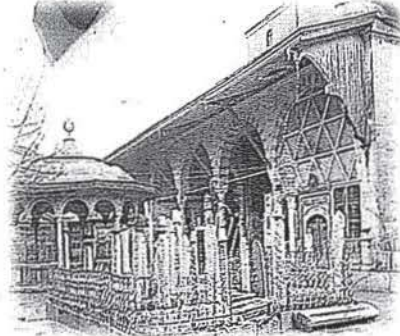
Resim 12



Resim 13



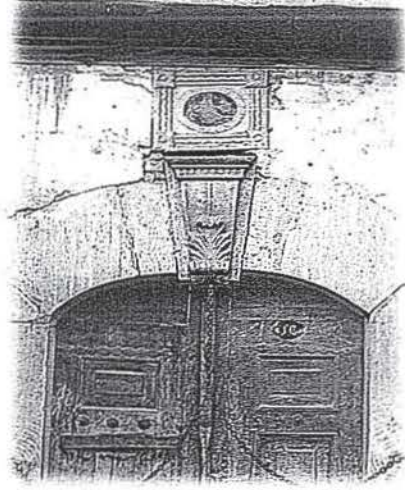
Resim 14



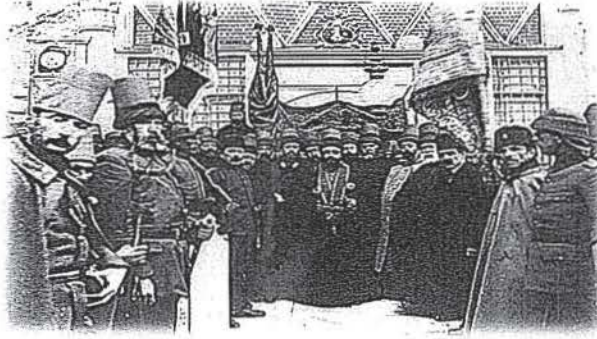
Resim 15



*Resim 16*



*Resim 17*



*Resim 18*

*Resim 19*







Resim 20



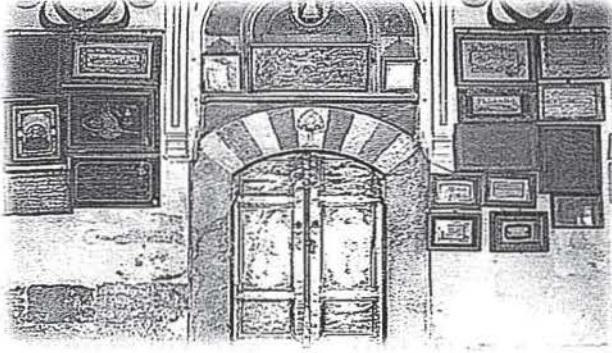
Resim 21



Resim 22

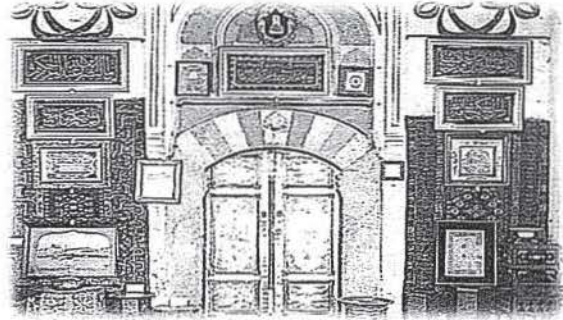


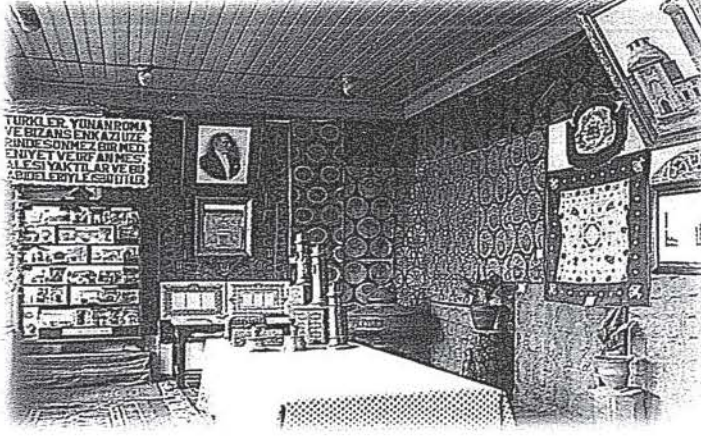
Resim 23



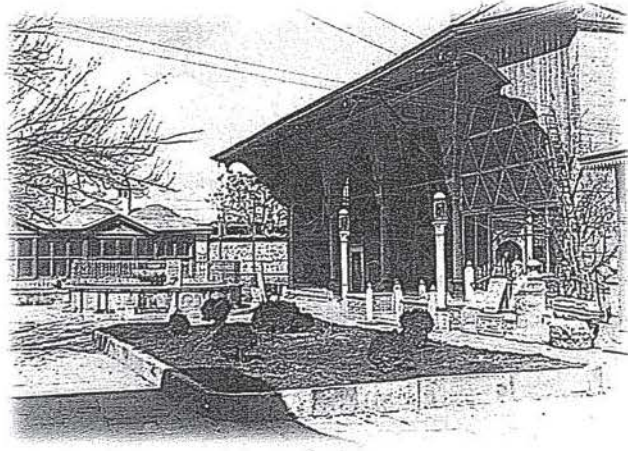
Resim 24

Resim 25

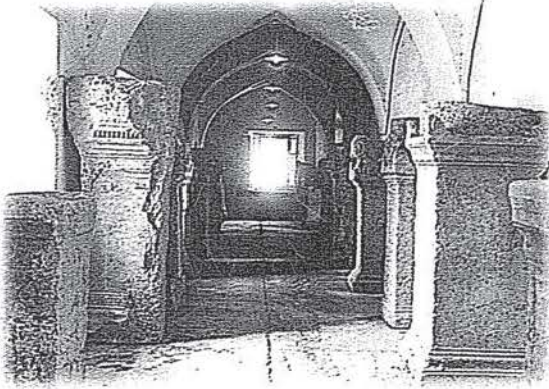




Resim 26



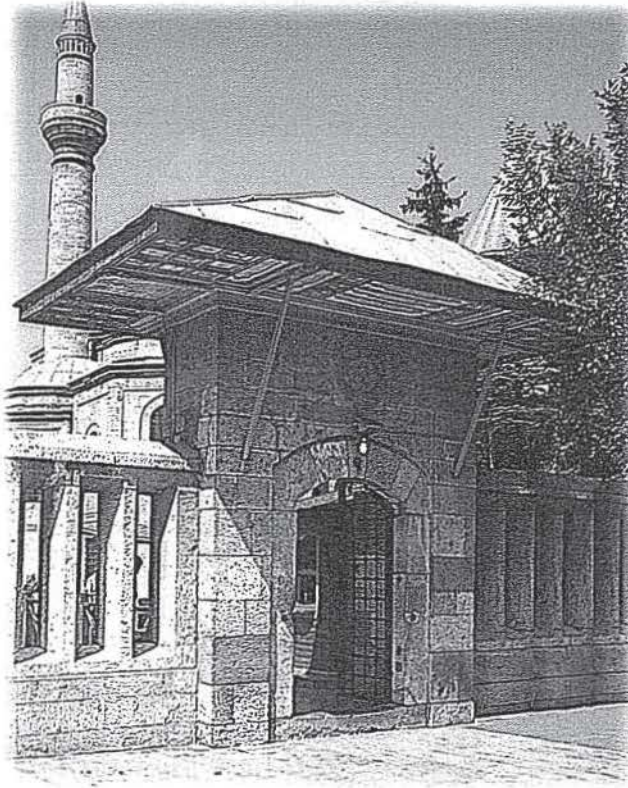
Resim 27



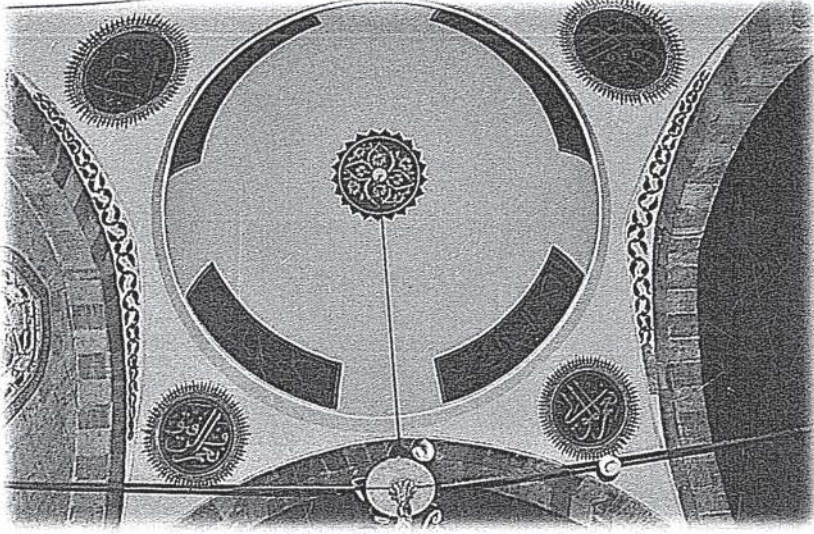
Resim 28



*Resim 29*

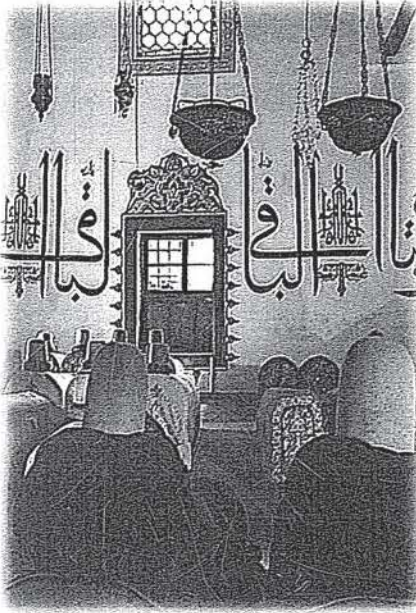


*Resim 30*



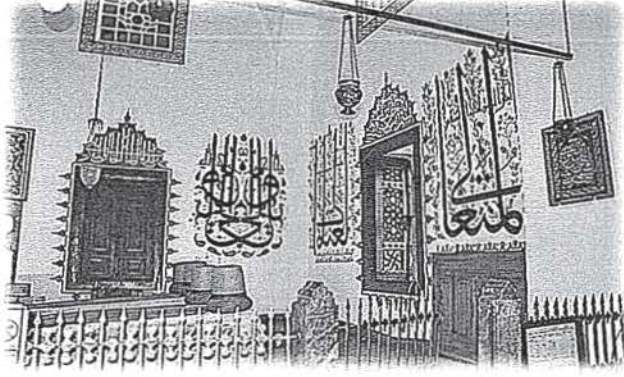
Resim 31

Resim 32

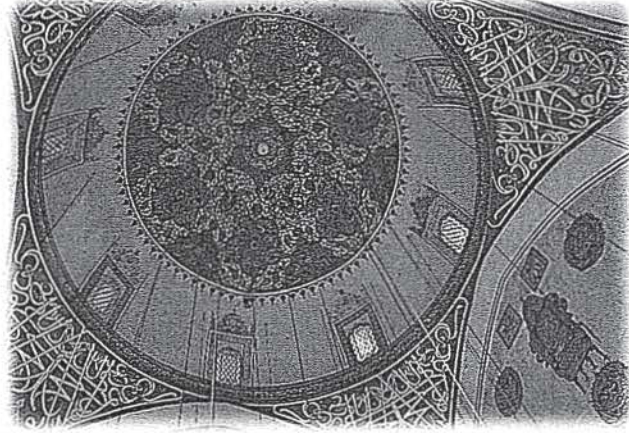


Resim 33

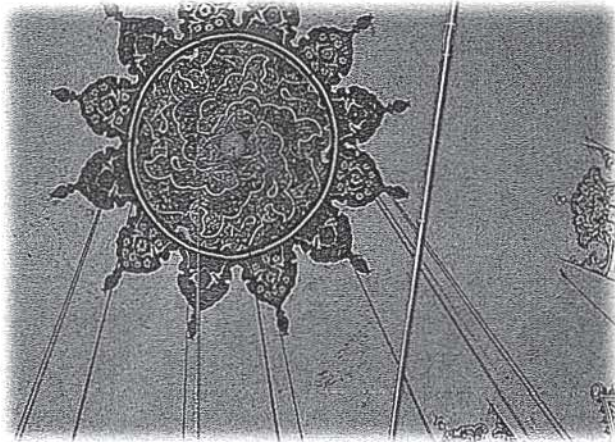




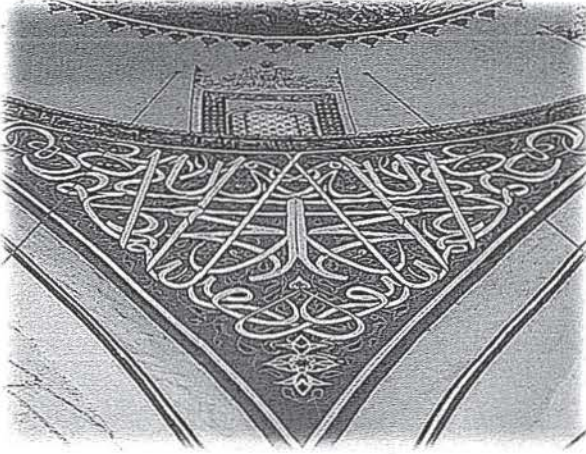
Resim 34



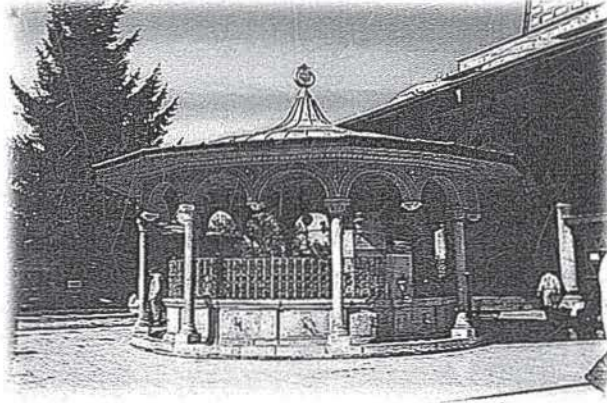
Resim 35



Resim 36



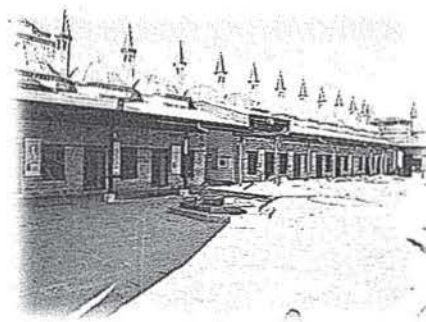
Resim 37



Resim 38



Resim 39



Resim 40



*Resim 41*

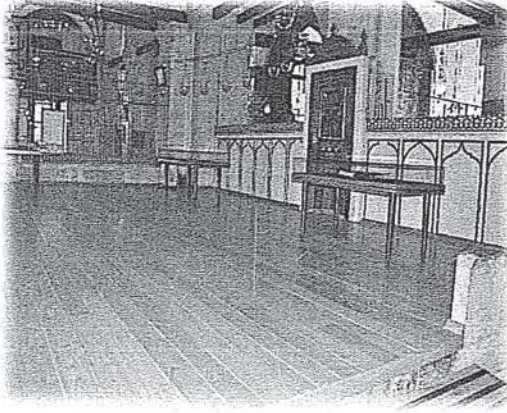


*Resim 42*



*Resim 43*





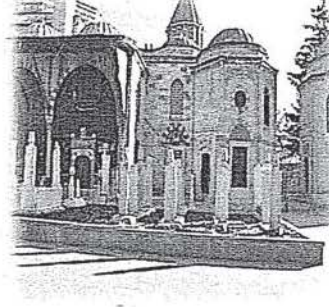
Resim 44



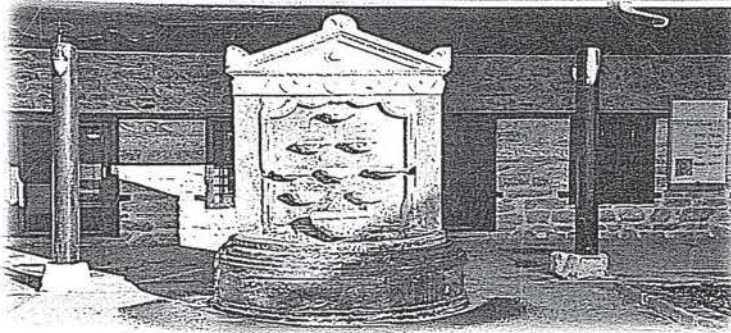
Resim 45



Resim 46



Resim 47



Resim 48