

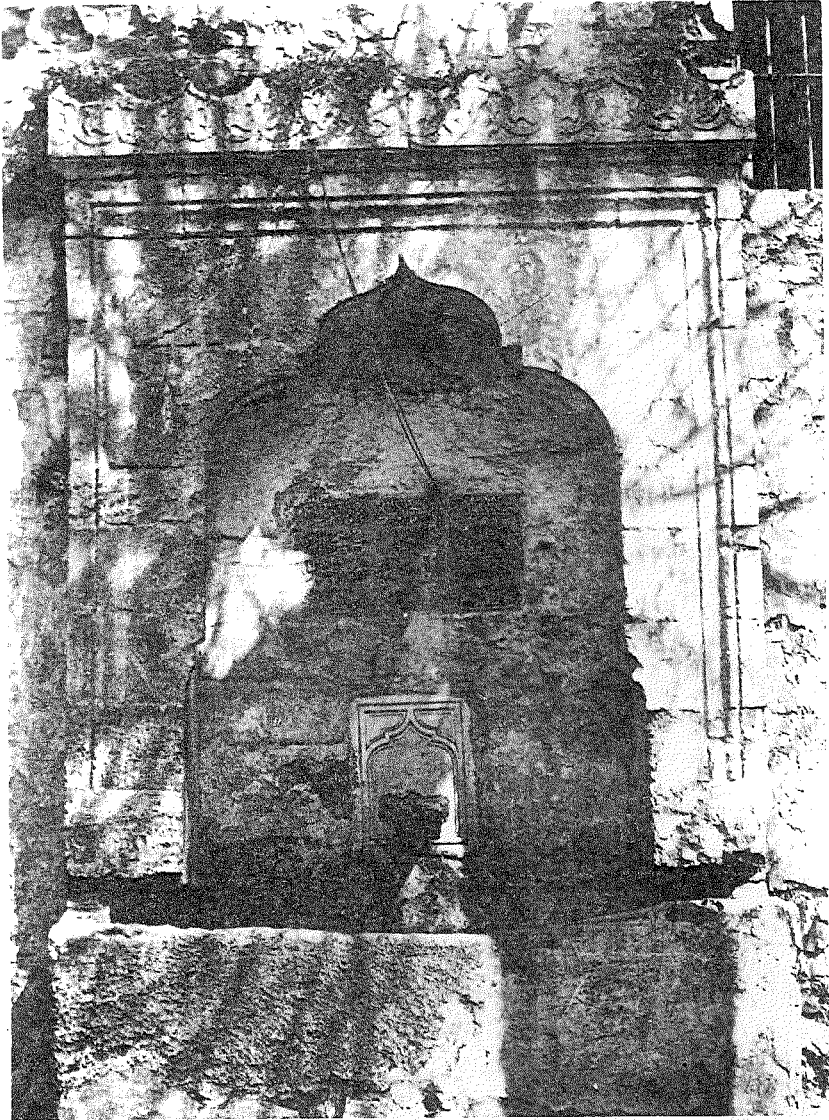
Gök Medrese (Tokat)

19 KASIM 1992

Prof. Celâl Esad Arseven

Türk Sanatı Tarihi

c., ~~fab.~~2, sf.129-130, İst. Maarif



Resim 12.  
Hasan Çavuş Çeşmesi.

Dergi / Kitap  
Kütüphanede Mavcuttur

Suut Kemal Yetkin'e Armağan,  
Hacettepe Univ. Armağan Dizisi:1,  
Ankara, 1984, s. 249-261.

02 ŞUBAT 1994

S. Bedem

## TOKAT GÖK MEDRESE İLE YANINDAKİ YAPI BAKIYESİ ARASINDAKİ MİMÂRÎ MÜNASEBET

İbrahim NUMAN\*

Tokat ve çevresindeki tekke ve zâviyelerle ilgili olarak 1981 yazında yapılan tetkikler sırasında Muiniddin Pervâne'ye ait olduğu ve Gök Medrese diye bilinen Şifahâne ile aynı mahalde bulunduğu kaydedilen<sup>(1)</sup> "Darü's-Sülehâ"nın bugün mevcut olup olamayacağını ararken, zikredilen medreseye bitişik bir yapının<sup>(2)</sup> bakıyeleri dikkatimizi çekmiştir.

Bugünkü hâli ile bir eyvan, beşik tonuzlu bir hücre, üzeri kubbeye örtülü bir türbe ve bâzi duvar parçalarından ibaret bu yapı (Resim 1, Plân 1), Gök medresenin kuzey-batı köşesine bitişmiş; hatta kaynaşmış durumdadır. Birleşme noktasındaki inşâî detaylar ve medresenin bu kanadındaki gayri tabiiîlik, bizi, bu yapı bakıyesi ile Gök medrese arasında ne gibi mimârî münasebetler olabileceği hakkında araştırmaya sevketmiştir.

Hâlihazırda yükselmiş bulunan yol ve dış çevre seviyesinden aşağıda kalmış Gök medrese, tipik, açık avlulu, birisi giriş diğeri esas eyvan olmak üzere, uzun mihreri üzerinde iki eyvanlı, iki katlı bir medrese plânı arz etmektedir<sup>(3)</sup>.

\* Gazi Üniversitesi Mühendislik - Mimarlık Fakültesi, Mimarlık Bölümü Öğretim Üyesi.

## TOKAT'TA MAVİLERİN HAKİM OLDUĞU BİR YAPI

# GÖK MEDRESE

Dr. ÖZKAN ERTUĞRUL

**İ**ç Anadolu'da zengin bir tarihi geçmişe sahip olan Tokat, özellikle son yıllarda gerçekleştirilen çalışmalarla adını giderek daha çok duyurmaktadır. Gerek düzenlenen sempozyumlar, gerekse sürekli yapılan restorasyonlar sonucu kent, adeta eski günleri günümüze getirmeye başlamıştır. Bu çalışmalardan en büyük payı alan binaların başında da **Gök Medrese** gelmektedir. 13. yüzyılın ikinci yarısında inşa edilen medrese, bugün aynı zamanda şehir müzesi olarak da kullanılmaktadır. **Muîniddin Süleyman Pervane** tarafından yaptırılan medrese, içindeki çinilerin maliğinden dolayı **Mavi Medrese** adı ile de ün kazanmıştır.

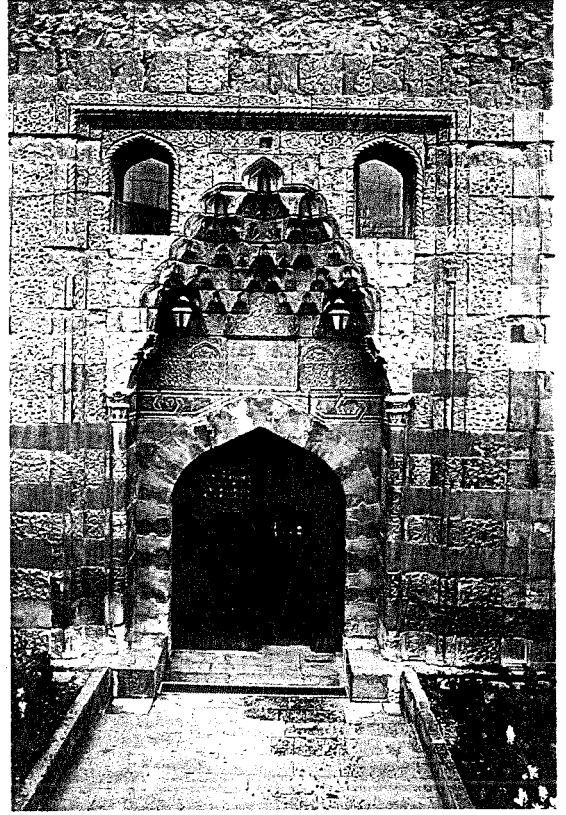
Şehrin tam ortasında bulunan medresenin üzerinde hiçbir kitabenin bulunmaması, **Pervane'nin İhvanlılar** tarafından idam ettirildiğinin bir kanıtı olarak gösterilmektedir. Bu idamın hemen ardından yapının kitabesinin söküldüğü kabul edilmektedir. İki eyvanlı, açık avululu medreselerin güzel bir örneği olan **Gök Medrese**, 1920'li yıllara kadar çok harap vaziyette iken, 1930 yılında restore edilerek müze haline getirilmiştir. Bugün önündeki cadde, yapıya göre hayli yüksekte kalmıştır.

Gayet güzel işlenmiş mukarnaslı abidevi kapıdan sonra yapıyı çevreleyen bir hol bulunmaktadır. Kapının iki yan tarafı yenilenmiş, pencereler tamamen değiştirilmiştir. Yapı girişinde bulunan taç kapıyı çevreleyen geometrik bezemeler, köşelerde sütunçeler ile nihayetlenmekte ve üzerlerinde de sütun başlıkları süsleme olarak bulunmaktadır. Bu cephede yer alan pencere ve pencere pervazları ise son yüzyılda yenilenmiş ve sivri kemerli kapının yanlarına gelecek

şekilde yerleştirilmiştir. Taç kapıyı çevreleyen bir pervaz, estetik bozmayacak şekilde bir çıkıntı yapmaktadır.

İki eyvan halinde düzenlenmiş olan ana mekân dikdörtgen bir forma sahiptir. Ortada bulunan avlu, on iki sütun ile hollere açılmaktadır. İki eyvandan güneyde bulunanı, diğerine oranla daha büyük olarak inşa edilmiştir. Bu eyvan içinde üç ayrı duvar nişi bulunmaktadır. Fonksiyonel olarak sürekli kullanılmış olan bu nişlerin içinde ve kenarlarında bugün az da olsa çiniler bulunmaktadır. Eyvanın yan duvarlarındaki bazı çini parçaları günümüze ulaşmıştır.

Bu eyvanın kuzeyinde yer alan ve bir de mihraba sahip olan küçük bir oda, mescit olarak kabul edilebilir. Ana eyvanın hemen güneyinde yer alan salon ise medresenin türbesi olarak kullanılmış olup, içinde yirmi tane lahit saklamaktaydı. Yapılan düzenlemeler sonucunda, lahitler buradan alınarak ana eyvan içinde sergilenme-



*Medresenin görkemli taç kapısı.*



*Kırmızı renkli taştan yapılmış taç kapının üst kısmı.*